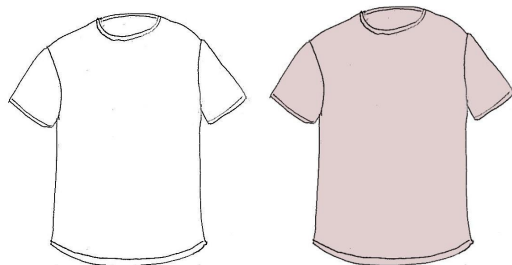


胸部エックス線受検時の服装について

What to Wear for Chest X-Ray Examination



無地のシャツ
※無地のカラーTシャツはOK

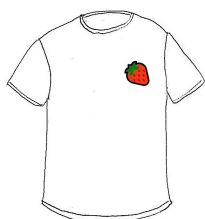
Plain T-shirt
※Plain coloured T-shirts are OK

髪の長い方は ...
肩にかからないようにまとめて
ください
If you have long hair...
Gather it higher than your
shoulders.

・プリント・柄物
・Print of a T-shirt
and the patterned
cloth



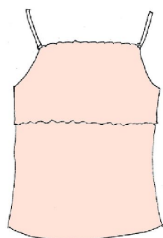
・刺繍・ロゴ
・Embroidery
and logo



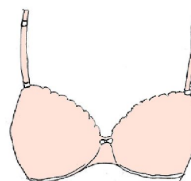
・バックプリント
・Print on the back



・ボタン、衿付きシャツ
・ポケットの中身
・Clothes buttons or collars
・Contents in pockets



・肩ひものアジャスターや装飾
(背中側も)
・ブラトップ(カップ付きインナー)も
不可
・Decoration of clothes
・Bra tops (Innerwear with
cups) also not allowed.



・ブラジャー等の下着
ワイヤー・プラスチック
(アジャスター)の付いたもの
・Bras and other
underwear with
metal or Plastic parts
(Adjuster)



・湿布、磁気製品
・pain relief patch
・Magnetic medical
supplies



・ネックレス、ペンダント
・Necklace
・Pendant



・ブローチ、ワッペン
・Brooch
・Emblem

・ワンピース も避けてください
・Please don't come in a one-piece dress.