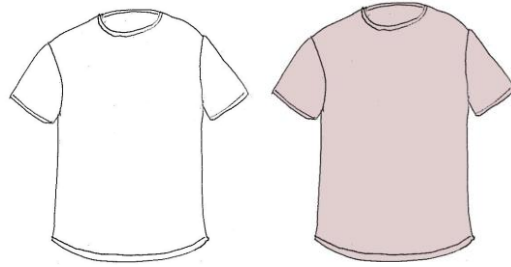
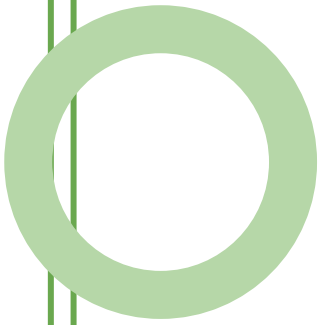


胸部エックス線受検時の服装について

What to Wear for Chest X-Ray Examination

別紙3

Separate Sheet No.3



無地のシャツ
※無地のカラーTシャツはOK

Plain T-shirt
※Plain coloured T-shirts are OK

髪の長い方は...
肩にかからないようにまとめてください
If you have long hair...
Gather it higher than your shoulders.

- ・プリント・柄物
- ・ Print of a T-shirt and the patterned cloth



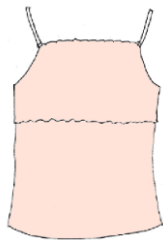
- ・刺繍・ロゴ
- ・ Embroidery and logo



- ・バックプリント
- ・ Print on the back



- ・ボタン、衿付きシャツ
- ・ポケットの中身
- ・ Clothes buttons or collars
- ・ Contents in pockets



- ・肩ひものアジャスターや装飾(背中側も)
- ・ブラトップ(カップ付きインナー)も不可
- ・ Decoration of clothes
- ・ Bra tops (Innerwear with cups) also not allowed.



- ・ブラジャー等の下着ワイヤー・プラスチック(アジャスター)の付いたもの
- ・ Bras and other underwear with metal or Plastic parts (Adjuster)



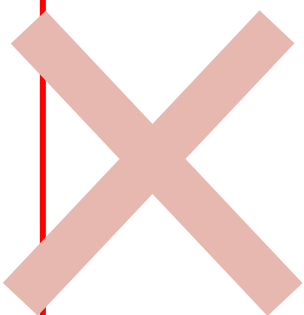
- ・湿布、磁気製品
- ・ pain relief patch
- ・ Magnetic medical supplies



- ・ネックレス、ペンダント
- ・ Necklace
- ・ Pendant



- ・ブローチ、ワッペン
- ・ Brooch
- ・ Emblem



- ・ワンピースも避けてください
- ・ Please don't come in a one-piece dress.